



Tubevac 14000



Tubevac 14000 – это вакуумная всасывающая машина для работ по выемке материала в подземных туннелях в условиях коротких технологических окон.

Tubevac 14000

Tubevac – это машина с всасывающим шлангом 8-10". С учетом ограничений метрополитена, источник питания состоит из 6 дизельных двигателей, каждый из которых подсоединен к вакуумному насосу. Суммарная мощность всасывания составляет:

- воздушный поток 14000м³/ч
- вакуум 800 мбар

Собранный материал транспортируется через шланг воздушным потоком со скоростью 80 м/с в вагон-хоппер вместимостью 12 м³. Воздух и остаточная пыль входят в фильтровальную камеру, где фильтр с поверхностью 60 м² отделяет пыль. Воздух на выходе из Tubevac - чище, чем на входе в машину. Учитывая особенность путей метрополитена с их 3-им рельсом, диаметр всасывающей насадки уменьшен до 6". Всасывающий шланг и насадка управляются с помощью джойстика и гидравлического манипулятора с 6 степенями подвижности, обеспечивая оператору машины полный охват и маневренность, даже при наличии 3-го рельса.

Уникальная производительность

Tubevac эффективен для сбора как сухого, так и влажного материала, с поверхности или с глубины, баласта или глины. Средняя производительность машины при работе квалифицированного оператора составляет 15 м³/ч, максимальная - 25 м³/ч. Изъятие грунта происходит без вреда для инфраструктуры, кабелей и установок. Данная производительность получена в условиях наличия 3-го рельса.

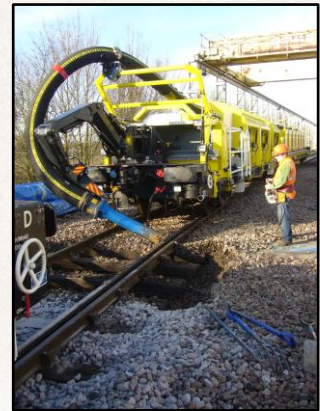
Преимущества

Подсоединение к техническому локомотиву, включая контейнер для чистого баласта, занимает менее 15 минут.

Типичные задачи - это:

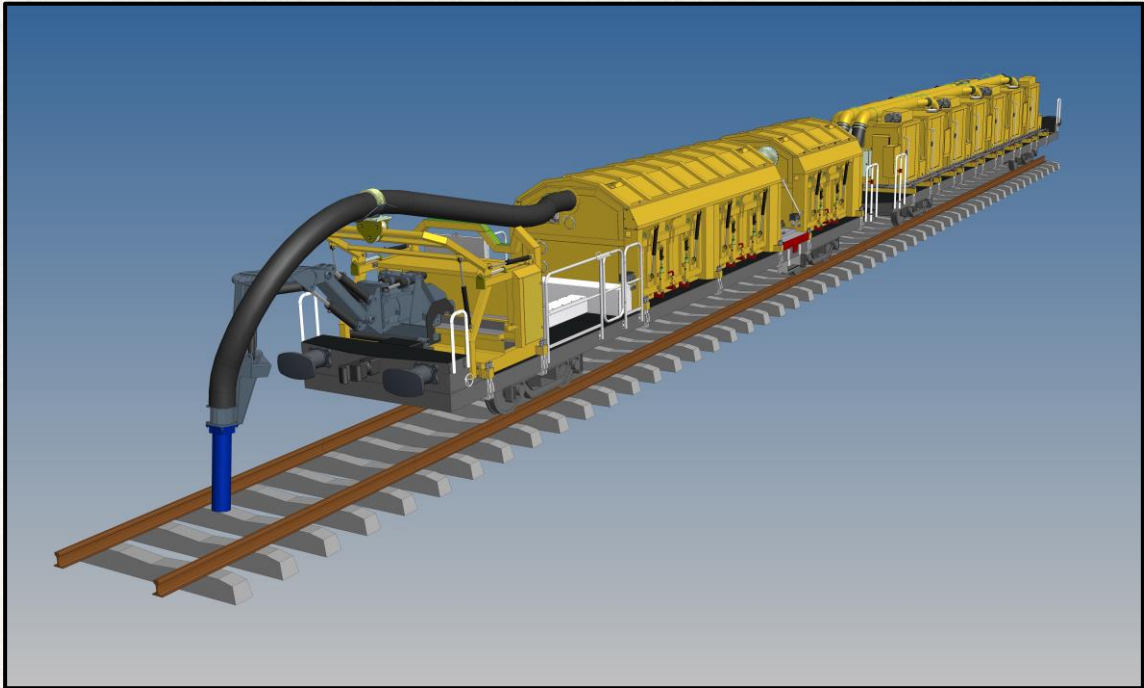
- удаление мокрых мест
- замена баласта
- УТХ

Tubevac незаменим для работ в метрополитене, где вследствие короткой продолжительности технологического окна основное требование – это кратчайшие сроки работ.





Tubevac 14000



Технические характеристики

Производительность	в среднем 15 м ³ /ч максимум 25 м ³ /ч
Вместительность	12 м ³
Тип разгрузки	верхняя
Общая длина	32 м
Общая ширина	2,4 м
Общая высота	2,8 м
Профиль нагрузки	LG1
Общая масса (пустой)	67 тонн
Общая масса (загруж.)	85 тонн
Установленная мощность	330 кВт
Воздушный поток	14 000 м ³ /ч
Вакуум	-800 мбар
Площадь фильтрования	60 м ²

Транспортировка осуществляется только электровозом.

